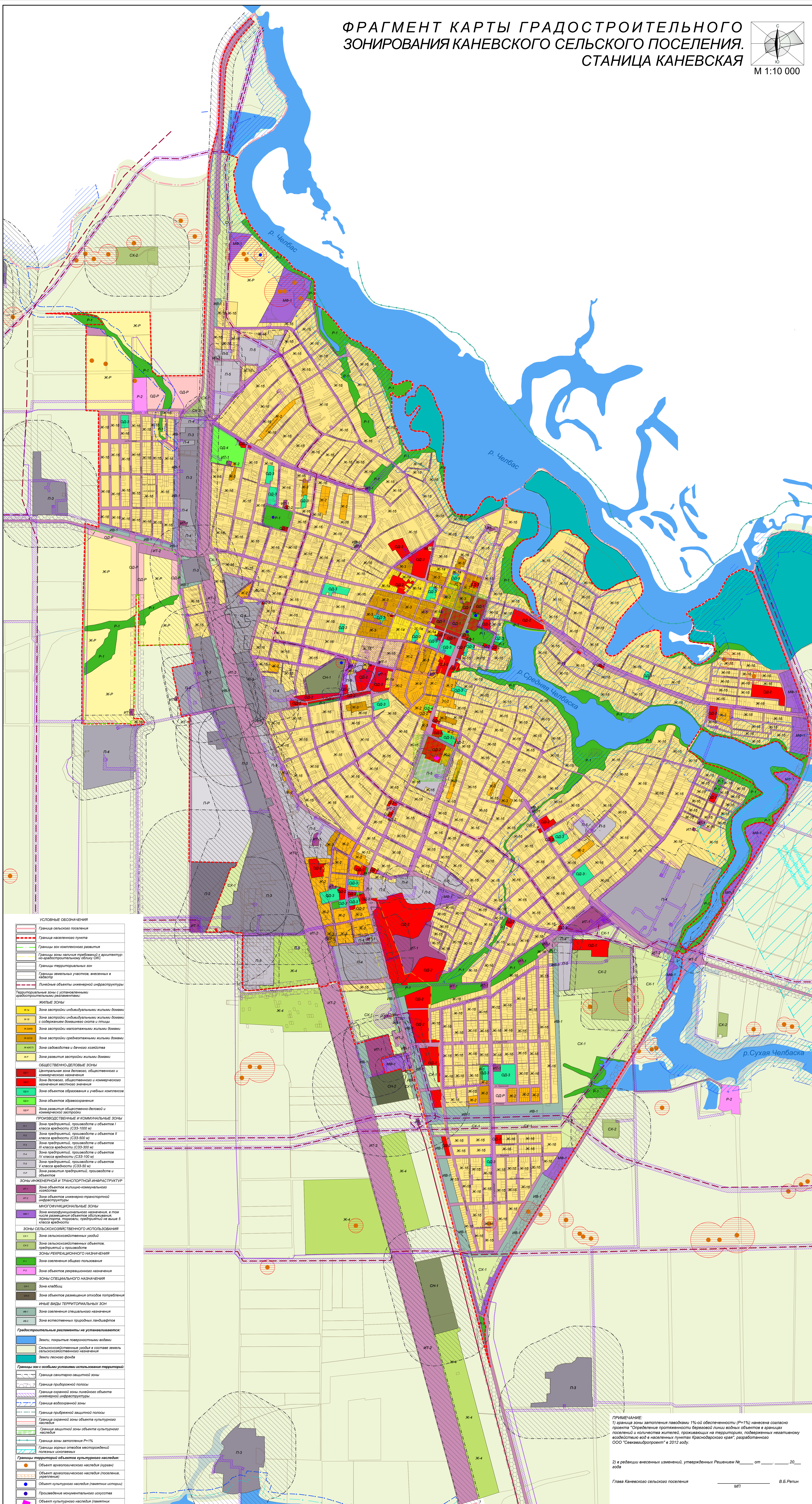
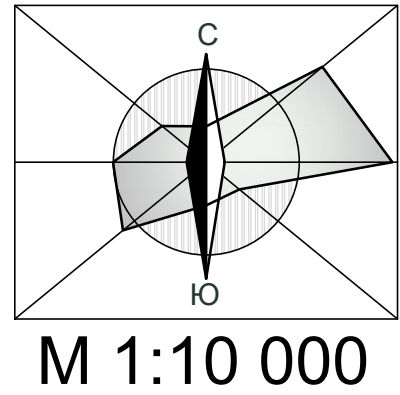


ФРАГМЕНТ КАРТЫ ГРАДОСТРОИТЕЛЬНОГО
ЗОНИРОВАНИЯ КАНЕВСКОГО СЕЛЬСКОГО ПОСЕЛЕНИЯ.
СТАНИЦА КАНЕВСКАЯ



УСЛОВНЫЕ ОБОЗНАЧЕНИЯ	
	Граница сельского поселения
	Граница населенного пункта
	Границы зон комплексного развития
	Границы зон наличия требований к архитектурно-художественной среде ОПС
	Границы территориальных зон
	Границы земельных участков, внесенных в кадастр
	Линейные объекты инженерной инфраструктуры
Территориальные зоны с установленными градостроительными регламентами:	
ЖИЛЬНЫЕ ЗОНЫ	
	Ж-16. Зона застройки индивидуальными жилыми домами
	Ж-15. Зона застройки индивидуальными жилыми домами с содержанием домашнего скота и птицы
	Ж-14. Зона застройки малоэтажными жилыми домами
	Ж-13. Зона застройки среднететными жилыми домами
	Ж-12. Зона садоводства и дачного хозяйства
	Ж-11. Зона развития застройки жилищными домами
ОБЩЕСТВЕННО-ДЕЛОВЫЕ ЗОНЫ	
	ОД-1. Центральная зона делового, общественного и коммерческого назначения
	ОД-2. Зона делового, общественного и коммерческого назначения местного значения
	ОД-3. Зона объектов образования и учебных комплексов
	ОД-4. Зона объектов здравоохранения
	ОД-5. Зона развития общественно-деловой и коммерческой застройки
ПРОИЗВОДСТВЕННЫЕ И КОММЕРЧЕСКИЕ ЗОНЫ	
	П-1. Зона предприятий, производств и объектов I класса вредности (СЗЗ-1000 м)
	П-2. Зона предприятий, производств и объектов II класса вредности (СЗЗ-500 м)
	П-3. Зона предприятий, производств и объектов III класса вредности (СЗЗ-300 м)
	П-4. Зона предприятий, производств и объектов IV класса вредности (СЗЗ-100 м)
	П-5. Зона предприятий, производств и объектов V класса вредности (СЗЗ-50 м)
	П-6. Зона развития предприятий, производств и объектов
ЗОНЫ ИНЖЕНЕРНОЙ И ТРАНСПОРТНОЙ ИНФРАСТРУКТУРЫ	
	ИВ-1. Зона объектов жилищно-коммунального хозяйства
	ИВ-2. Зона объектов инженерно-транспортной инфраструктуры
МОУГОЛЬНИКОВЫЕ ЗОНЫ	
	МБ-1. Зона инженерно-технического назначения, в том числе размещения объектов обслуживания транспорта, торговли, предприятий не выше 5 класса вредности
ЗОНЫ СЕЛЬСКОХОЗЯЙСТВЕННОГО ИСПОЛЬЗОВАНИЯ	
	СХ-1. Зона сельскохозяйственных угодий
	СХ-2. Зона сельскохозяйственных объектов, предприятий и производств
ЗОНЫ РЕКРЕАЦИОННОГО НАЗНАЧЕНИЯ	
	Р-1. Зона озеленения общего пользования
	Р-2. Зона объектов рекреационного назначения
ЗОНЫ СПЕЦИАЛЬНОГО НАЗНАЧЕНИЯ	
	СН-1. Зона кладбищ
	СН-2. Зона объектов размещения отходов потребления
ИНЫЕ ВИДЫ ТЕРРИТОРИАЛЬНЫХ ЗОН	
	ИВ-3. Зона озеленения специального назначения
	ИВ-4. Зона естественных природных ландшафтов
Градостроительные регламенты не устанавливаются:	
	Земли, покрытые поверхностными водами
	Сельскохозяйственные угодья в составе земель сельскохозяйственного назначения
	Земли лесного фонда
Границы зон с особыми условиями использования территорий:	
	Граница санитарно-защитной зоны
	Граница прибрежной полосы
	Граница охранной зоны линейного объекта инженерной инфраструктуры
	Граница водоохранной зоны
	Граница прибрежной защитной полосы
	Граница охранной зоны объекта культурного наследия
	Граница защитной зоны объекта культурного наследия
	Граница зоны затопления Р=1%
	Границы зон отчуждения месторождений полезных ископаемых
Границы территории объектов культурного наследия:	
	Объект археологического наследия (ураган)
	Объект археологического наследия (поселения, поселения)
	Объект культурного наследия (памятник истории)
	Проведение монументального искусства
	Объект культурного наследия (памятник архитектуры)

ПРИМЕЧАНИЕ:
1) граница зоны затопления паводками 1%-ой обеспеченности (Р=1%) нанесена согласно проекту "Определение протяженности береговой линии водных объектов в границах поселения и количества жителей, проживающих на территориях, подверженных негативному воздействию вод в населенных пунктах Краснодарского края", разработанного ООО "Севастопольпроект" в 2012 году.

2) в редакции внесенных изменений, утвержденных Решением № _____ от _____ 20____ года

Глава Каневского сельского поселения _____ МП _____ В.Б.Репин